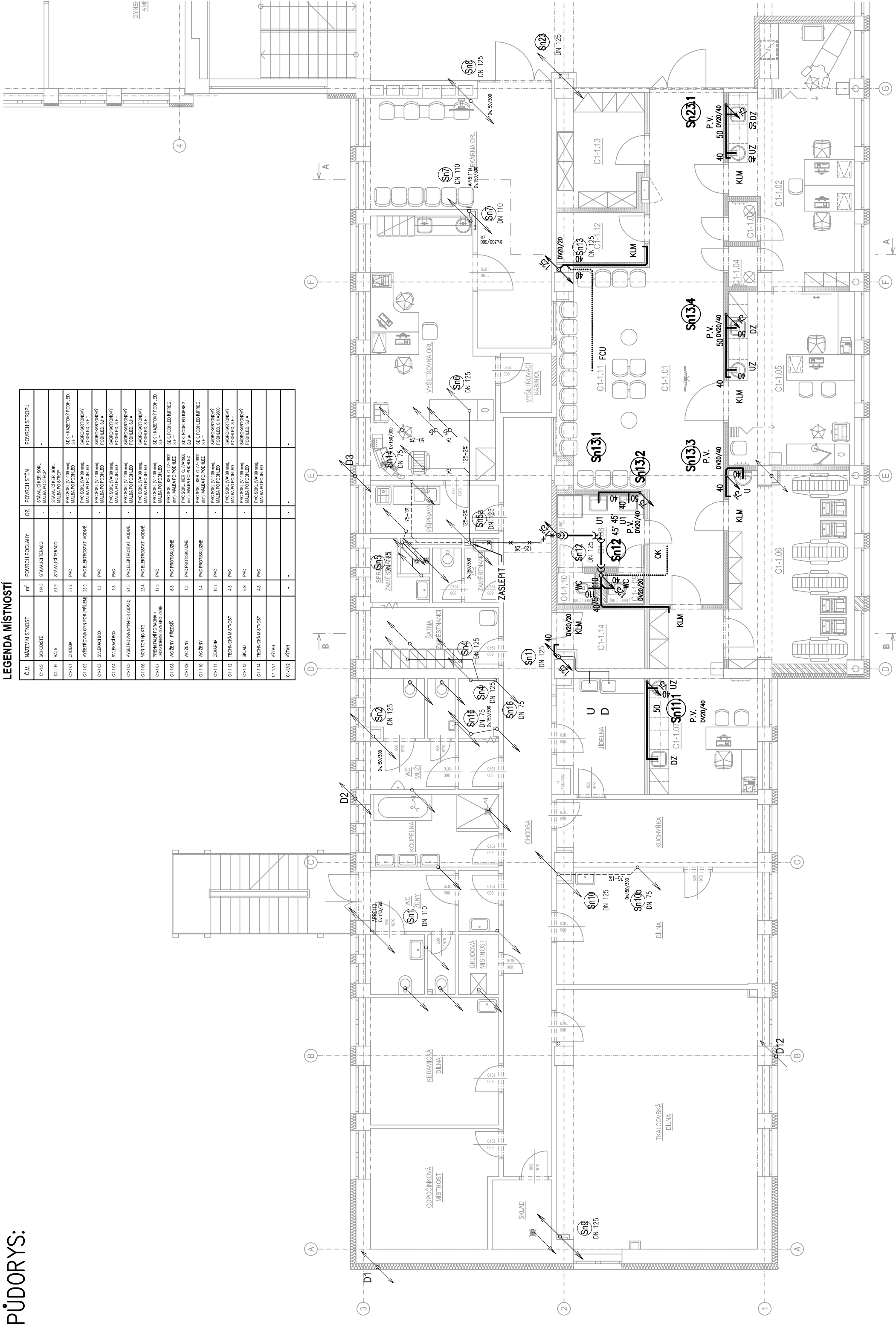


PŮDORYS:

LEGENDA MÍSTNOSTÍ

| C.M. | NÁZEV MÍSTNOSTI | m ² | POVRCH PODLAHY | OZ. | POVRCH STĚN | POVRCH STŘEPU |
|---------|-------------------------------------|----------------|------------------------|-----|--------------------|---------------------------|
| C-1.5 | SCHODBĚ | 14.3 | STAVAJÍCÍ TERAZO | - | STRAUČEKER SOKL | - |
| C-1.4 | HALA | 61.9 | STAVAJÍCÍ TERAZO | - | STRAUČEKER SOKL | - |
| C-1.9 | CHODBA | 37.2 | PVC | - | PVC SOKL 140x60 mm | SDK + KAZETOVÝ PODLEH |
| C-1.102 | VÝŠETŘOVNÁ GYMFOR PŘÍLEH | 26.9 | PVC ELEKTROSTAT. VODKÉ | - | PVC SOKL 140x60 mm | SOKROVARTOVNÝ PODLEH. S+P |
| C-1.103 | SYNAGOGA | 5.3 | PVC | - | PVC SOKL 140x60 mm | SOKROVARTOVNÝ PODLEH. S+P |
| C-1.104 | SYNAGOGA | 5.3 | PVC | - | PVC SOKL 140x60 mm | SOKROVARTOVNÝ PODLEH. S+P |
| C-1.105 | VÝŠETŘOVNÁ GYMFOR (SOKO) | 21.3 | PVC ELEKTROSTAT. VODKÉ | - | PVC SOKL 140x60 mm | SOKROVARTOVNÝ PODLEH. S+P |
| C-1.106 | MONITORING ATIS | 22.4 | PVC ELEKTROSTAT. VODKÉ | - | PVC SOKL 140x60 mm | SOKROVARTOVNÝ PODLEH. S+P |
| C-1.107 | PŘEDNÁHRAZOVANÁ ZÁKLADNA OTVOROVACÍ | 17.5 | PVC | - | PVC SOKL 140x60 mm | SDK + KAZETOVÝ PODLEH |
| C-1.108 | WC ŽENY - FRESH | 6.3 | PVC PROTISALUZNE | - | PVC SOKL 140x60 mm | SDK POKRÝTÝ IMPREG. |
| C-1.109 | WC ŽENY | 5.3 | PVC PROTISALUZNE | - | PVC SOKL 140x60 mm | SDK POKRÝTÝ IMPREG. |
| C-1.110 | WC ŽENY | 1.4 | PVC PROTISALUZNE | - | PVC SOKL 140x60 mm | SDK POKRÝTÝ IMPREG. |
| C-1.111 | ČISTÁRNA | 18.7 | PVC | - | PVC SOKL 140x60 mm | SDK POKRÝTÝ IMPREG. |
| C-1.12 | TECHNICKÁ MÍSTNOST | 4.3 | PVC | - | PVC SOKL 140x60 mm | SOKROVARTOVNÝ PODLEH. S+P |
| C-1.13 | SKLAD | 6.9 | PVC | - | PVC SOKL 140x60 mm | SOKROVARTOVNÝ PODLEH. S+P |
| C-1.14 | TECHNICKÁ MÍSTNOST | 4.8 | PVC | - | PVC SOKL 140x60 mm | SOKROVARTOVNÝ PODLEH. S+P |
| C-1.11 | VÝTĚH | - | - | - | - | - |
| C-1.12 | VÝTĚH | - | - | - | - | - |



LEGENDA:

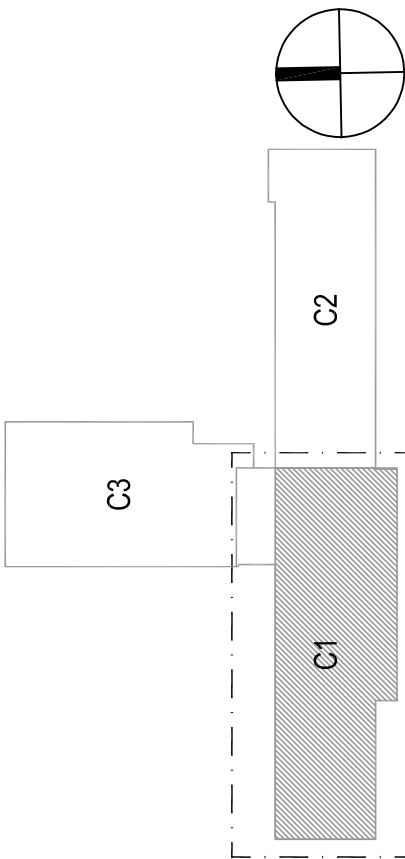
- STÁVAJÍCÍ ODPADNÍ POTRUBÍ, VEDENO V PODHLEDU, ZACHOVAT
- STÁVAJÍCÍ ODPADNÍ POTRUBÍ, VEDENO V PODHLEDU, DEMONTOVAT
- PŘÍPOJOVACÍ POTRUBÍ KANALIZACE, HRDLOVÁ NEREZ, MIN. SPÁD 3%
- PŘÍPOJOVACÍ POTRUBÍ ODVODU KONDENZÁTU V PODHLEDU +TI-MW
- ZAVĚŠENÉ ODPADNÍ POTRUBÍ KANALIZACE POD STROPEM/V PODHLEDU HRDLOVÁ NEREZ, OPAŘENO TEPELNOU IZOLACÍ TI-MW
- ODPADNÍ POTRUBÍ SPLAŠKOVÉ KANALIZACE, HRDLOVÁ NEREZ

POZNÁMKY:

LEGENDA ZAŘÍZOVACÍCH PŘEDMĚTŮ VIZ TECHNICKÁ ZPRÁVA
TL. TEPELNÉ IZOLACE KANALIZACE 25mm

- MINIMÁLNÍ SPÁD SPLAŠKOVÉ KANALIZACE ZAVĚŠENÉ POD STROPEM A VEDENÉ V ZEMI 2,0%
- MINIMÁLNÍ SPÁD DEŠŤOVÉ KANALIZACE ZAVĚŠENÉ POD STROPEM A VEDENÉ V ZEMI 1,0%
- MINIMÁLNÍ SPÁD PŘÍPOJOVACÍHO POTRUBÍ KANALIZACE 3,0%
- POTRUBÍ VEDENÉ V CHŮC – NEREZ HRDLOVÁ+TI-MW

POTRUBÍ ODVODU KONDENZÁTU VEDENÉ V PODHLEDU OPAŘENO IZOLACÍ TI-MW
POTRUBÍ VEDENÉ ZAVĚŠENÉ POD STROPEM A V PODHLEDU OPAŘENO IZOLACÍ TI-MW
PŘED ZAPOČETÍM PRACÍ NUTNO ZAMĚŘIT STÁVAJÍCÍ TRASY KANALIZACE
NUTNO PROVĚŘIT DIMENZE A POLOHY VŠECH MÍST NAPOJENÍ NA STÁVAJÍCÍ
KVŮLI NEMOŽNOSTI PŘÍSTUPU NA STAVBĚ JSOU DIMENZE STOUPAČEK A TRASY VODY V OBJEKTU
NEOVĚŘENY, PŘED ZAPOČETÍM PRACÍ NUTNO ZAMĚŘIT STÁVAJÍCÍ TRASY A DIMENZE KANALIZACE



+3,600= STÁVAJÍCÍ PODLAHA VE 2.NP

| | | | | | |
|---|--------------------------------|---|-------------|---|--|
| Generální projektant: Ing. Petr Tomický www.a-tomic.cz | | Hlavní inženýr projektu: ING. PETR TOMICKÝ číslo autorizace 1004721 obor autorizace IP00 | | Investor: jihomoravský kraj | Provozovatel: Nemocnice Vyškov |
| OSTATNÍ DÍLE MONTÁŽNÍCH VÝKRESŮ TECHNOLOGIE NEMOCNICE VÝŠKOV, p.o. CENTRUM PŘIROZENÉHO PORODU | | | | | |
| Zpracoval: HP consult s.r.o., Durdáková 5, Brno 613 00 Tel: +420 542 219 165, +420 739 556 045 E-mail: hpconsult@seznam.cz | Oddíl: ZTI | | Autortzace: | | |
| Objekt: SO 01 - STAVEBNÍ ÚPRAVY 1.NP KŘÍDLA C1 | Výpracoval: ING. PETR MELČR | | | | |
| Odpovědný projektant: ING. LADISLAV PILÁŘ | | Kontroloval: ING. LADISLAV PILÁŘ | | Označení přílohy: D.1.01.4a-102 | |
| Název přílohy: PŮDORYS 1.NP - KANALIZACE | | Formát: 3x44 Měřítko: 1:100 | | | |